



## Mājas «Cloudberry» tehniskais apraksts un apdare

Ādaži, ciemats «Dailas»

# PAR APDARES RISINĀJUMIEM

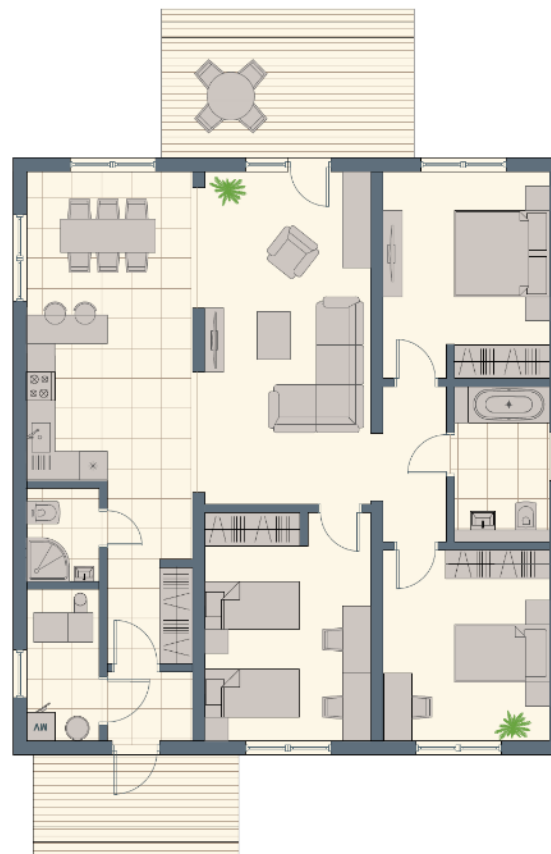


Mājas platība: **140.8 m<sup>2</sup>**

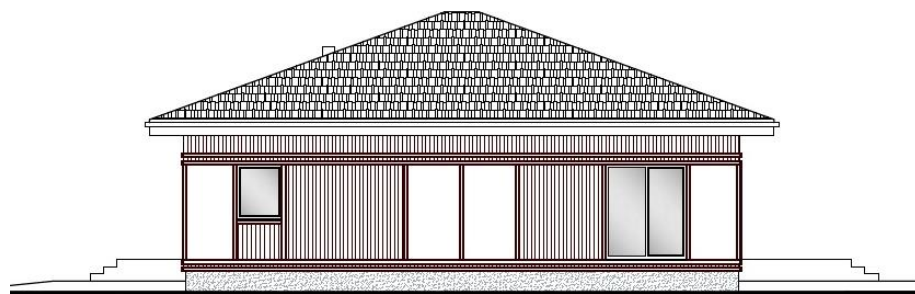
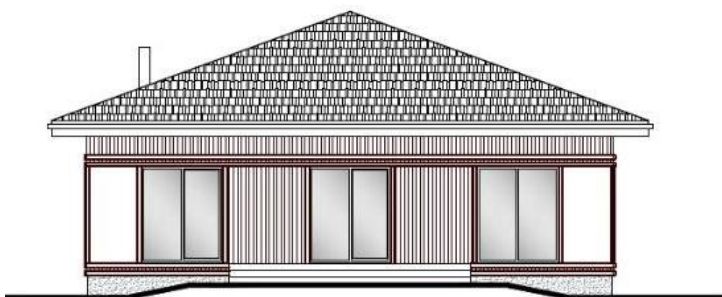
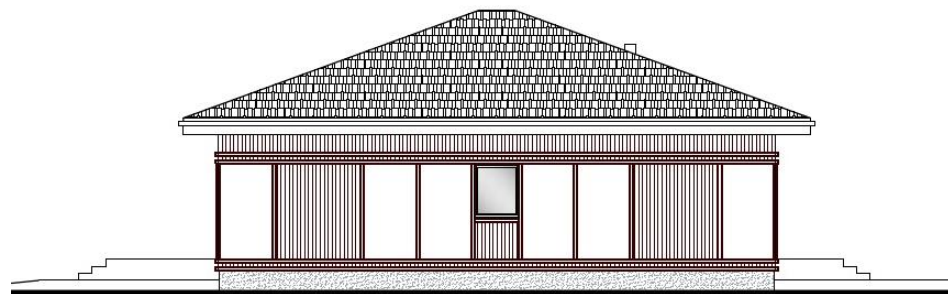
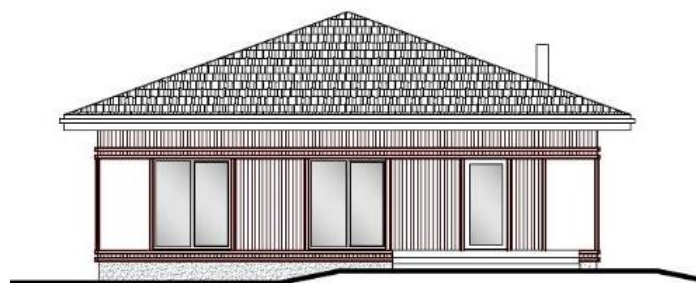
Dzīvojamā platība: **122.6 m<sup>2</sup>**

- Māja ir pilnā apdarē ar iebūvētu santehniku, siltajām grīdām sanitārajos mezglos, uzstādītu apkures un signalizācijas sistēmām.
- Teritorija ap māju ir labiekārtota ar bruģētiem un asfaltētiem pievedceļiem, gar ielu izbūvēts koka žogs, bet starp īpašumiem ir sieta žogs.

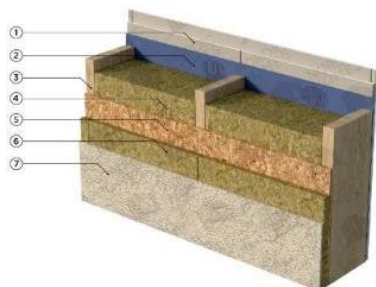
\* Attēli, apdares un tehniskie risinājumi, kas atspoguļoti šajā brošūrā ir informatīva rakstura. Tie var tikt mainīti uz līdzīgiem bez iepriekšēja brīdinājuma.  
Copyright © 2020 Nordic Villages.



# MĀJAS FASĀŽU GRIEZUMI



# MĀJAS ELEMENTU ŠĶĒRSGRIEZUMI



## Ārsiena ar apmetumu

U=0,180 W/m<sup>2</sup>K; Biezums 293 mm

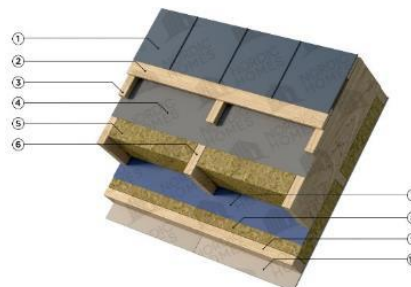
1. Gipškartons GKB 12,5 mm x 2 (GKBi sanmezglos)
2. Tvaika barjera
3. Koka statņi 195 mm x 45 mm
4. Izolācija 195 mm
5. OSB/3 12 mm
6. Fasādes izolācija 50 mm
7. Dekoratīvais apmetums 10 mm



## Ārsiena ar dēļu apšuvumu

U=0,239 W/m<sup>2</sup>K; Biezums 280 mm

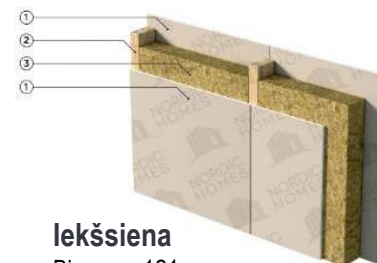
1. Gipškartons GKB 12,5 mm x 2 (GKBi sanmezglos)
2. Tvaika barjera
3. Koka statņi 195 mm x 45 mm
4. Izolācija 195 mm
5. OSB/3 12 mm
6. Vēja barjera
7. Vertikāls latojums 25 mm x 45 mm
8. Koka dēļu apšuvums 20 mm



## Slīpais jumts

U=0,159 W/m<sup>2</sup>K; Biezums 383 mm

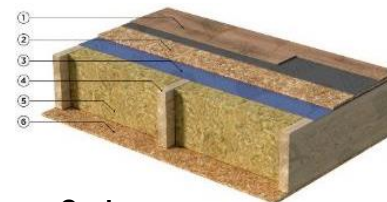
1. Tērauda jumta segums
2. Šķērslatojums 100 mm x 20 mm
3. Garenlatojums 32 mm x 45 mm
4. Difūzijas membrāna
5. Izolācija 195 mm
6. Koka spāres 195 mm x 45 mm
7. Tvaika barjera
8. Izolācija 95 mm
9. Šķērslatojums 95 mm x 45 mm
10. Gipškartons GKB 12,5 mm



## Iekšsiena

Biezums 121 mm

1. Ģipškartons GKB 12,5 mm (GKBi sanmezglos)
2. Koka statņi 95 mm x 45 mm
3. Skaņas izolācija 95 mm



## Grīda

U=0,189 W/m<sup>2</sup>K; Biezums 302 mm

1. Grīdas segums 20 mm
2. OSB/3 22 mm
3. Tvaika barjera
4. Koka sijas 245 mm x 45 mm
5. Izolācija 245 mm
6. OSB/3 12 mm

# DURVIS



## IEKŠDURVIS

Dabīga ozola finierējuma durvis. To ražošanā izmantota vadošo Vācu ražotāju UV staru apdares līnija. PRODEX (Latvija)



## ĀRDURVIS

Ugunsdrošas koka durvis ar 3 stiklu pakešu logu. Aprīkotas ar signalizācijas sensoriem.



# SIENAS UN GRĪDAS

## SIENAS

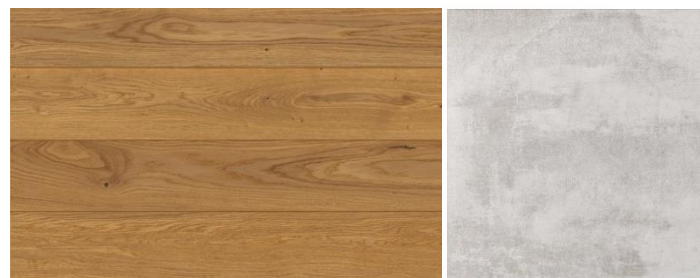
Istabās, hallē, tehniskajā telpā sienas krāsotas matētas.

Tonis: Silver Grey, NCS S 1502-Y50R

Griesti – krāsoti balti, matēti.

## GRĪDAS

Istabās lamināts Galaxy Ozols Trentino 8mm ar Isovox aizsargpārklājumu (CLASSEN, Vācija); Virtuvē un koridorī Dynamic Gris flīzes 45x45 (STNCeramica, Spānija)



# SANMEZGLU APDARE



## 1.STĀVĀ

Keramikas flīzes PAMESA CERAMICA (Spānija)  
Sienām: Potsdam Cenzia, Potsdam RLV Cenzia  
Grīdām: Wald Light 20X60 cm



## 2.STĀVĀ

Keramikas flīzes PAMESA CERAMICA (Spānija)  
Sienām: Potsdam Blanco, Potsdam RLV Blanco  
Grīdām: Nerva Gris 45X45 cm



# SANMEZGLU APRĪKOJUMS



Dušas paliktnis  
90X90 cm



Izlietne ProS, 45x34 cm  
LAUFEN (Vācija)



Jaucējkrāns GROHE  
BauEdge (Vācija)



Izlietne PAA, 100 cm. Skapītis  
Long Step PAA (Latvija)



WC rāmja komplekts  
GROHE (Vācija)



Dušas stūris 90x90cm  
HUPPE (Vācija)



Dušas sistēma un jaucējkrāns  
BauEdge GROHE (Vācija)



PAA vanna SONATA  
(Latvija)



Klozetpods Meridian Rimless,  
Soft Close vāks, ROCA (Spānija)



# ELEKTROIETAISES



A+ klases gāzes apkures katls Viessmann  
Vitodens 100-wb1kc 26kw



Apkures vadības sistēma - iespēja regulēt temperatūru telpās, tsk. arī attālināti caur mobilajām iekārtām. Gudri plānojot apkures temperatūru, var samazināt izmaksas par gāzi līdz 15%.



Siltās grīdas regulēšanas panelis  
sanmezglos DEVI Reg 530 (Dānija)



Tērauda paneļu apkures radiatori  
PURMO Compact (Somija) ar termostatu



Bezvadu signalizācijas sistēma ar  
kustību sensoriem katrā istabā un dūmu  
detektoriem (pieslēgti pie apsardzes pults);  
panelis PARADOX (Kanāda)